



## A.4 Ressourcen - Risorse

VER. 1.0 24-ago-2023 PUBLIC

- A.4.1 Operative Zivilschutzeinrichtungen - Strutture operative di Protezione civile
  - A.4.1.1 Agentur für Bevölkerungsschutz - Agenzia per la Protezione civile
  - A.4.1.2 Zivilschutzorganisationen - Organizzazioni di protezione civile
  - A.4.1.3 Landesgesundheitsdienst - Il Servizio Sanitario Provinciale
  - A.4.1.4 Aktivierung KHD - Attivazione SPC
  - A.4.1.5 Operative Einrichtungen in staatlicher Zuständigkeit - Strutture operative di competenza statale
- A.4.2 Mitwirkende - Soggetti concorrenti
  - 4.2.1 Forschungseinrichtungen, Universitäten und Kompetenzzentren - Enti di ricerca, università e centri di competenza
  - 4.2.2 Kammern und Berufsverbände - Ordini professionali ed associazioni di categoria
  - 4.2.3 Unternehmen öffentlichen Rechts und der Privatwirtschaft - Aziende pubbliche e private
  - 4.2.4 Öffentliche Verwaltung und sonstige öffentliche Körperschaften - La pubblica amministrazione ed altri enti pubblici
  - 4.2.5 Ehrenamtliche Dienste und lokale Nicht-Zivilschutz-Vereine/-Verbände - Volontariato ed associazioni non di protezione civile del territorio
  - 4.2.6 Spontane Hilfe und externe Unterstützung - Aiuto spontaneo e supporto esterno
- A.4.3 Flächen und Gebäude für den Notfall - Aree e Strutture per l'emergenza
  - A.4.3.1 Flächen und Gebäude für den Notfall auf Landesebene - Aree e strutture per l'emergenza di interesse provinciale
    - Landesbereitstellungsräume (LBSR) - Aree di Ammassamento Soccorsi Provinciali (AASP)
    - Landesnotunterkünfte (LNUK) - Aree e Strutture di Ricovero Provinciali (ASRP)
    - Hubschrauber-/Flugzeuglandeplätze - Elisuperfici/Aviosuperfici
    - Logistische Stützpunkte - Punti logistici
    - Zufahrtswege - Vie di accesso
  - A.4.3.2 Flächen und Gebäude auf Gemeindeebene - Aree e strutture di competenza comunale
  - A.4.3.3 Landesführungs- und -kontrollstellen - I Centri di comando e controllo provinciali



## A.4.1 Operative Zivilschutzeinrichtungen - Strutture operative di Protezione civile

VER. 1.0 24-ago-2023 PUBLIC

- A.4.1.1 Agentur für Bevölkerungsschutz - Agenzia per la Protezione civile
- A.4.1.2 Zivilschutzorganisationen - Organizzazioni di protezione civile
- A.4.1.3 Landesgesundheitsdienst - Il Servizio Sanitario Provinciale
- A.4.1.4 Aktivierung KHD - Attivazione SPC
- A.4.1.5 Operative Einrichtungen in staatlicher Zuständigkeit - Strutture operative di competenza statale

---

[Back to TOP](#) - [Back to HOME](#)



## A.4.1.1 Agentur für Bevölkerungsschutz - Agenzia per la Protezione civile

VER. 1.0 24-ago-2023 PUBLIC

### Agentur für Bevölkerungsschutz

**Standorte:** Zivilschutzbrowser <https://maps.civis.bz.it/>

**Kontakte:** <https://home.provinz.bz.it/de/kontakte/7596>

**Homepage:** <https://afbs.provinz.bz.it/>

### Agenzia per la protezione civile

**Sedi:** Browser protezione civile <https://maps.civis.bz.it/>

**Contatti:** <https://home.provincia.bz.it/it/contatti/7596>

**Homepage:** <https://apcc.provincia.bz.it/>

### Berufsfeuerwehr Bozen

**Standorte:** Zivilschutzbrowser <https://maps.civis.bz.it/>

**Kontakte:** <https://home.provinz.bz.it/de/kontakte/828>

**Homepage** <https://www.provinz.bz.it/sicherheit-zivilschutz/brandschutz/Default.asp>

### Corpo Permanente Vigili del Fuoco di Bolzano

**Sedi:** Browser protezione civile <https://maps.civis.bz.it/>

**Contatti:** <https://home.provincia.bz.it/it/contatti/828>

**Homepage:** <https://www.provincia.bz.it/sicurezza-protezione-civile/antincendio/default.asp>

### Funktionsbereich Wildbachverbauung

**Standorte:** Zivilschutzbrowser <https://maps.civis.bz.it/>

**Kontakte:** <https://home.provinz.bz.it/de/kontakte/7916>

**Homepage:** <https://www.provinz.bz.it/sicherheit-zivilschutz/wildbach/Default.asp>

### Area funzionale Bacini Montani

**Sedi:** Browser protezione civile <https://maps.civis.bz.it/>

**Contatti:** <https://home.provincia.bz.it/it/contatti/7916>

**Homepage** <https://www.provincia.bz.it/sicurezza-protezione-civile/bacini-montani/default.asp>

### Logistikdienst

**Standorte:** Zivilschutzbrowser <https://maps.civis.bz.it/>

**Kontakte:** <https://home.provinz.bz.it/de/kontakte/5997>

**Homepage:** <https://www.provinz.bz.it/sicherheit-zivilschutz/wildbach/Default.asp>

### Servizio Logistico

**Sedi:** Browser protezione civile <https://maps.civis.bz.it/>

**Contatti:** <https://home.provincia.bz.it/it/contatti/5997>

**Homepage** <https://www.provincia.bz.it/sicurezza-protezione-civile/bacini-montani/default.asp>

Back to TOP - Back to HOME



## A.4.1.2 Zivilschutzorganisationen - Organizzazioni di protezione civile

VER. 1.0 24-ago-2023 PUBLIC

### Freiwillige Feuerwehr

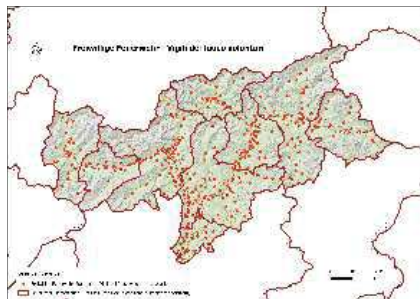


**Standorte:** Zivilschutzbrowser <https://maps.civis.bz.it/>

Zivilschutz Freiwillige Feuerwehr

**Kurzbeschreibung:** Der Landesverband der Freiwilligen Feuerwehren Südtirols vereint alle 306 Freiwilligen Feuerwehren des Landes, organisiert in neun Bezirksverbänden.

Homepage Landesverband der Freiwilligen Feuerwehren Südtirols ([lfv.bz.it](http://lfv.bz.it))



### Vigili del Fuoco Volontari

**Sedi:** Browser protezione civile <https://maps.civis.bz.it/>

Protezione civile Vigili del fuoco Volontari ...

**Descrizione:** L'Unione provinciale dei corpi dei vigili del fuoco volontari dell'Alto Adige riunisce tutti i 306 corpi dei vigili del fuoco volontari della provincia, organizzati in nove unioni distrettuali.

Homepage Unione Provinciale dei Corpi dei Vigili del Fuoco Volontari dell'Alto Adige ([lfv.bz.it](http://lfv.bz.it))

### Bergrettung im AVS

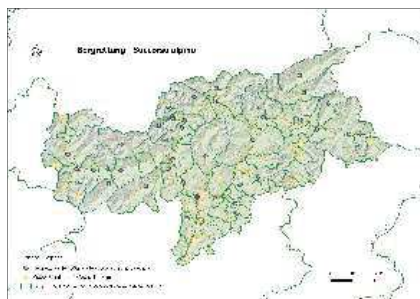


**Standorte:** Zivilschutzbrowser <https://maps.civis.bz.it/>

Zivilschutz Bergrettung Bergrettung - Standorte

**Kurzbeschreibung:** Der Landesverband „Bergrettungsdienst im Alpenverein Südtirol“ ist der Dachverband aller Bergrettungsstellen im Alpenverein Südtirol (AVS).

Homepage <https://www.bergrettung.it/de.html>



### Soccorso Alpino AVS

**Sedi:** Browser protezione civile <https://maps.civis.bz.it/>

Protezione civile Soccorso Alpino Soccorso Alpino - collocazioni

**Descrizione:** L'associazione "Soccorso Alpino dell'Alpenverein Südtirol" riunisce tutti i centri di soccorso alpino dell'Alpenverein Südtirol (AVS).

Homepage <https://www.bergrettung.it/it.html>

### Bergrettung CNSAS

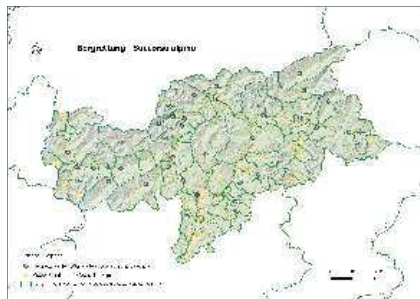


**Standorte:** Zivilschutzbrowser <https://maps.civis.bz.it/>

Zivilschutz Bergrettung CNSAS - Standorte

**Kurzbeschreibung:** Die Südtiroler Berg- und Höhlenrettung ist eine Ehrenamtliche Organisation (EO) der Nationalen Berg- und Höhlenrettung (C.N.S.A.S.), einer Sondersektion des Club Alpino Italiano (CAI), die in der ganzen Provinz Bozen im Bereich der Berg- und Höhlenrettung tätig ist.

Homepage: <https://www.bergrettung.org/>



### Soccorso Alpino CNSAS

**Sedi:** Browser protezione civile <https://maps.civis.bz.it/>

Protezione civile Soccorso Alpino CNSAS collocazioni

**Descrizione:** Il Soccorso Alpino e Speleologico Alto Adige è una Organizzazione di Volontariato (ODV) appartenente al Corpo Nazionale Soccorso Alpino e Speleologico (C.N.S.A.S.), sezione particolare del Club Alpino Italiano (CAI), ed opera su tutto il territorio provinciale nel soccorso in montagna e speleologico.

Homepage <https://www.soccorsoalpino.org/>



### Landesrettungsverein Weißes Kreuz

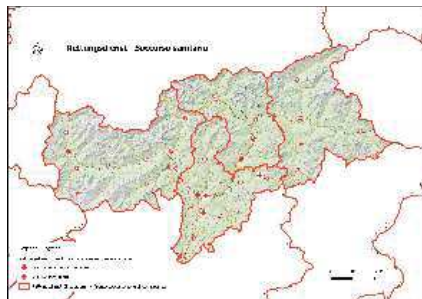


**Standorte:** Zivilschutzbrowser <https://maps.civis.bz.it/>

Zivilschutz Rettungsdienst Standorte

**Kurzbeschreibung:** Non-Profit-Organisation (NPO) in der Rechtsform eines privaten Vereins, welche im Landesverzeichnis der ehrenamtlich tätigen Organisationen eingetragen ist. Sie bietet Dienstleistungen im Bereich des Gesundheits- und Sozialwesens, und Zivilschutz an. Das Weiße Kreuz ist Mitglied der ANPAS und Samaritan International.

**Homepage** <https://www.weisseskreuz.bz.it/de/>



### Associazione Provinciale di Soccorso Croce Bianca

**Sedi:** Browser protezione civile <https://maps.civis.bz.it/>

Protezione civile Pronto Soccorso collocazioni

**Descrizione:** Organizzazione non profit (ONP) sotto forma di associazione privata iscritta nel registro provinciale delle organizzazioni di volontariato. La Croce Bianca offre servizi di carattere socio-sanitario e logistico di protezione civile. È membra di ANPAS e Samaritan International.

**Homepage** <https://www.crocebianca.bz.it/it/>

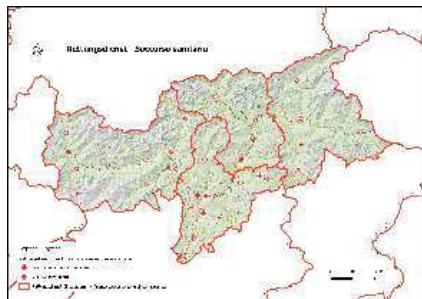
### Italienisches Rotes Kreuz



**Standorte:** Zivilschutzbrowser <https://maps.civis.bz.it/>

Zivilschutz Rettungsdienst Standorte

**Kurzbeschreibung:** Das Italienische Rote Kreuz (CRI) ist eine freiwillige Organisation, die Teil des Internationalen Roten Kreuzes und Roten Halbmonds ist. Der Landeskomitee der Autonomen Provinz Bozen ist ein Zusammenschluss der Sektionen der Provinz und der zu ihnen gehörenden Zweigstellen. Das Südtiroler Rote Kreuz bietet Sozial-, Gesundheits- und Zivilschutzdienste an. **Homepage** <https://cri.it/bolzano/>



### Croce Rossa Italiana

**Sedi:** Browser protezione civile <https://maps.civis.bz.it/>

Protezione civile Pronto Soccorso collocazioni

**Descrizione:** La Croce Rossa Italiana (CRI), è un'organizzazione di volontariato, componente della Croce Rossa e Mezzaluna Rossa Internazionale. Il Comitato della Provincia Autonoma di Bolzano raccoglie i Comitati territoriali della provincia e le sedi ad essi afferenti. La Croce Rossa dell'Alto Adige offre servizi di carattere socio-sanitario e di protezione civile. **Homepage** <https://cri.it/bolzano/>

### Wasserrettung Südtirol

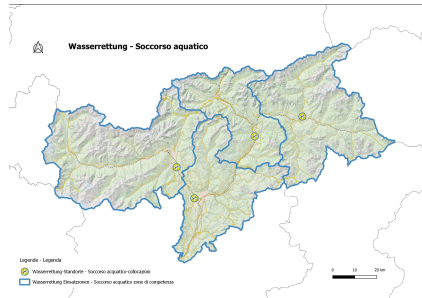


**Standorte:** Zivilschutzbrowser <https://maps.civis.bz.it/>

Zivilschutz Wasserrettung Wasserrettung Standorte

**Kurzbeschreibung:** Die Wasserrettung Südtirol ist tätig im Bereich Rettungs- und Hilfeinsätze in stehenden und fließenden Gewässern.

**Homepage** <https://www.wasserrettung.bz.it/>



### Soccorso Acquatico Alto Adige

**Sedi:** Browser protezione civile <https://maps.civis.bz.it/>

Protezione civile Soccorso acquatico Soccorso acquatico collocazioni

**Descrizione:** Il Soccorso Acquatico Alto Adige si occupa delle operazioni di salvataggio e soccorso in acque stagnanti e correnti. I singoli gruppi, distribuiti in tutta la provincia.

**Homepage** <https://www.wasserrettung.bz.it/it/>



### Rettungshundestaffel Südtirol



**Standorte:** Zivilschutzbrowser <https://maps.civis.bz.it/>

**Kurzbeschreibung:** Die R.H.S. Südtirol ist ein gemeinnütziger Verein, der von 5 gemeinnützigen Vereinigungen gegründet wurde, die mit ihren Hunden als Hundeeinheit in der Forschung im Rettungssektor tätig sind von Menschen unter Trümmern und an der Oberfläche verteilt.

**Homepage** <https://www.ucs-altoadige.it/de/>

### Federazione Unità Cinofile da Soccorso Alto Adige

**Sedi:** Browser protezione civile <https://maps.civis.bz.it/>

**Descrizione:** La Federazione Unità Cinofile da Soccorso Alto Adige è un associazione nata da 5 associazioni senza scopo di lucro che lavorano con i propri cani come unità cinofila nella ricerca nel settore del soccorso di persone disperse sotto le macerie e in superficie.

**Homepage** <https://www.ucs-altoadige.it/it/>

### FunkNotruf Gruppe



**Standorte:** Zivilschutzbrowser <https://maps.civis.bz.it/>

**Kurzbeschreibung:** die Funknotruf Gruppe besteht aus Freiwilligen, die die Leidenschaft für Funkgeräte teilen. Zweck des Vereins ist die Zusammenarbeit mit den Behörden bei Unglücken, Katastrophen, Notfällen, um die Unversehrtheit von Menschen, Güter und der Umwelt zu gewährleisten.

**Homepage** <https://www.goer-fng.it/de/home>

### Gruppo Operatori Emergenza Radio

**Sedi:** Browser protezione civile <https://maps.civis.bz.it/>

**Descrizione:** Zusammenarbeit mit den Behörden bei Unglücken, Katastrophen, Notfällen auf lokaler und nationaler Ebene um die Unversehrtheit von Menschen, Güter und der Umwelt zu garantieren.

**Homepage** <https://www.goer-fng.it/>

Back to TOP - Back to HOME





### A.4.1.3 Landesgesundheitsdienst - Il Servizio Sanitario Provinciale

VER. 1.0 24-ago-2023 PUBLIC

#### Rettungsdienst - Soccorso Sanitario

**Standorte:** Zivilschutzbrowser <https://maps.civis.bz.it/>

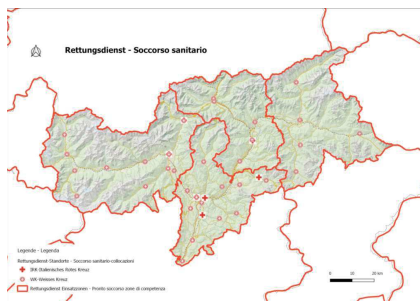
Zivilschutz Rettungsdienst Rettungsdienst Standorte

Landesrettungsverein Weißes Kreuz ([www.weisseskreuz.bz.it](http://www.weisseskreuz.bz.it))

Italienisches Rotes Kreuz - Komitee der Autonomen Provinz Bozen ([cri.it](http://cri.it))

Landesflugrettung Heli (<https://www.heli.bz.it>)

Flugrettung Aiut Alpin Dolomites



**Sedi:** Browser protezione civile <https://maps.civis.bz.it/>

Protezione civile Pronto soccorso Pronto soccorso collocazioni

Associazione provinciale di soccorso Croce Bianca ([www.crocebianca.bz.it](http://www.crocebianca.bz.it))

Croce Rossa Italiana - Comitato Provincia Autonoma Bolzano ([cri.it](http://cri.it))

Elisoccorso Provinciale Heli (<https://www.heli.bz.it>)

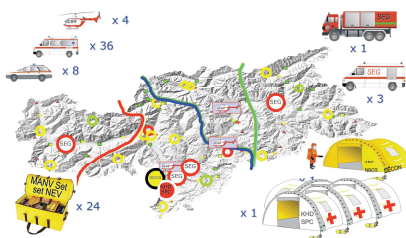
Elisoccorso Aiut Alpin Dolomites

#### MANV Ressourcen - Risorse NEV

**Standorte:** Zivilschutzbrowser <https://maps.civis.bz.it/>

Zivilschutz MANV Konzept

MANV Konzept 2006.pdf



**Sedi:** Browser protezione civile <https://maps.civis.bz.it/>

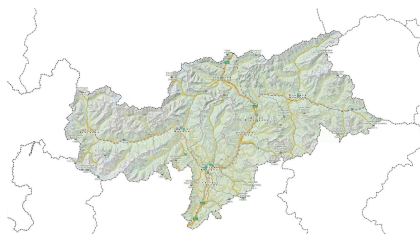
Protezione civile Concetto NEV

Concetto NEV 2006.pdf

#### Krankenhäuser und Privatkliniken - Ospedali e cliniche Private

**Standorte:** Zivilschutzbrowser <https://maps.civis.bz.it/>

Sanität und Soziales Sanität Krankenhäuser



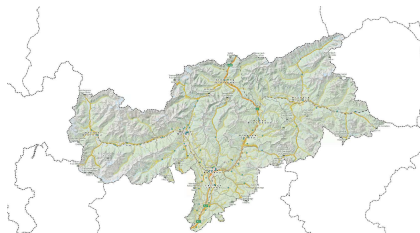
**Sedi:** Browser protezione civile <https://maps.civis.bz.it/>

Sanità e strutture per i servizi sociali Sanità Ospedali

#### Alters- und Pflegeheime - Case di riposo

**Standorte:** Zivilschutzbrowser <https://maps.civis.bz.it/>

Sanität und Soziales Sanität Alters- und Pflegeheime



**Sedi:** Browser protezione civile <https://maps.civis.bz.it/>

Sanità e strutture per i servizi sociali Sanità Case di riposo



### Territoriale Dienste - Servizi Territoriali

**Gesundheitssprengel:** Zivilschutzbrowser  
<https://maps.civis.bz.it/>

Sanität und Soziales Sanität  
Gesundheitssprengel Standorte

**Apotheken:** Zivilschutzbrowser <https://maps.civis.bz.it/>

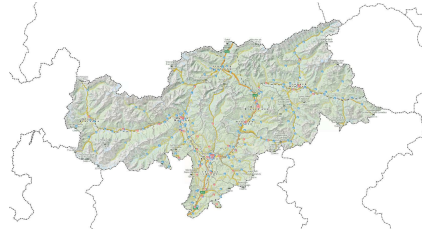
Sanität und Soziales Sanität Apotheken

**Hausärzte:** Zivilschutzbrowser <https://maps.civis.bz.it/>

Sanität und Soziales Sanität Hausärzte

**Kinderärzte:** Zivilschutzbrowser <https://maps.civis.bz.it/>

Sanität und Soziales Sanität Kinderärzte



**Distretti sanitari:** Browser protezione civile  
<https://maps.civis.bz.it/>

Sanità e strutture per i servizi sociali  
Sanità Distretti sanitari sedi

**Farmacie:** Browser protezione civile <https://maps.civis.bz.it/>

Sanità e strutture per i servizi sociali  
Sanità Farmacie

**Medici di Base:** Browser protezione civile <https://maps.civis.bz.it/>

Sanità e strutture per i servizi sociali  
Sanità Medici di base

**Pediatri:** Browser protezione civile <https://maps.civis.bz.it/>

Sanità e strutture per i servizi sociali  
Sanità Pediatri

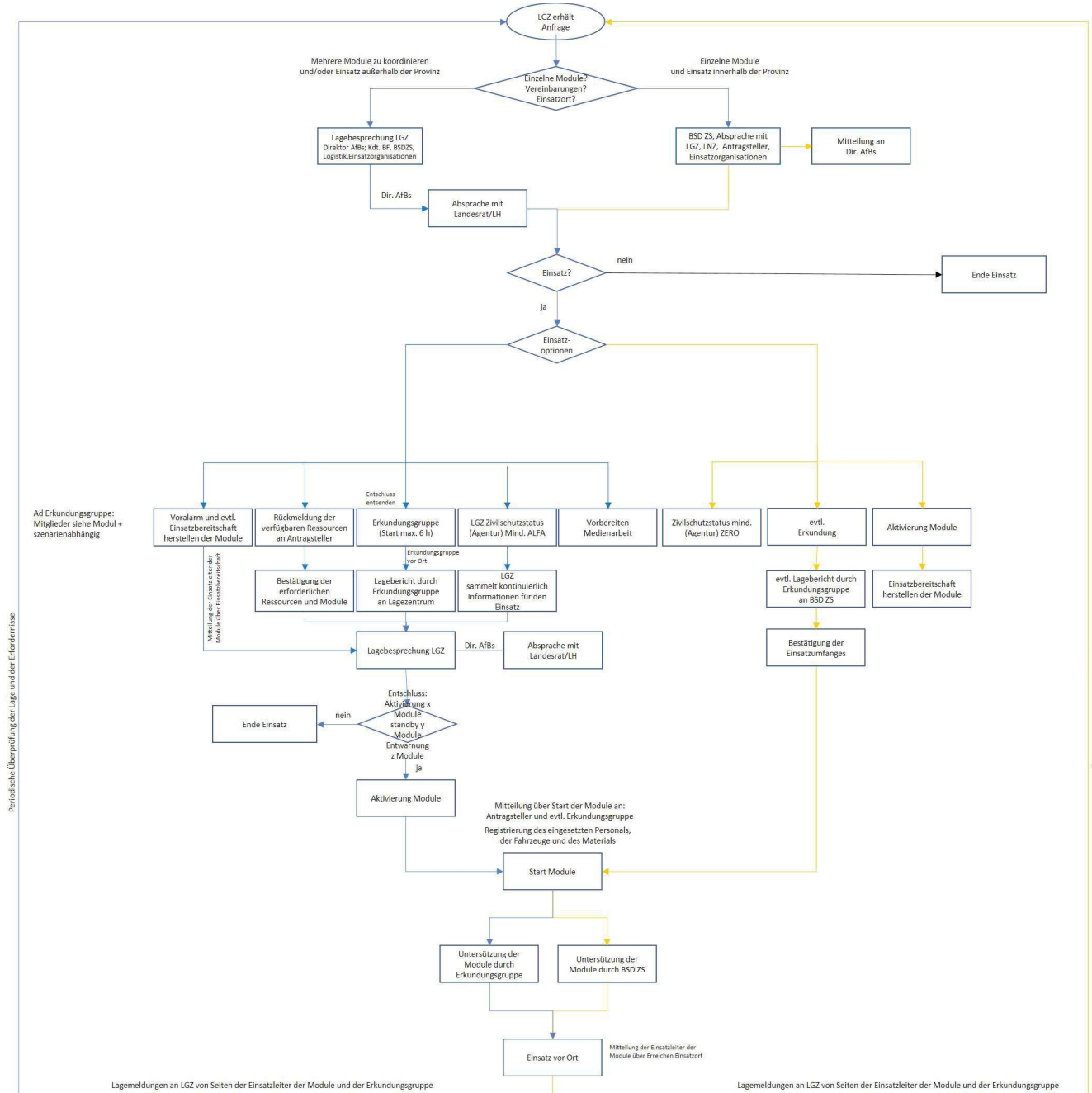




### A.4.1.4 Aktivierung KHD - Attivazione SPC

VER. 1.0 24-ago-2023 PUBLIC

#### Aktivierung KHD - Attivazione SPC

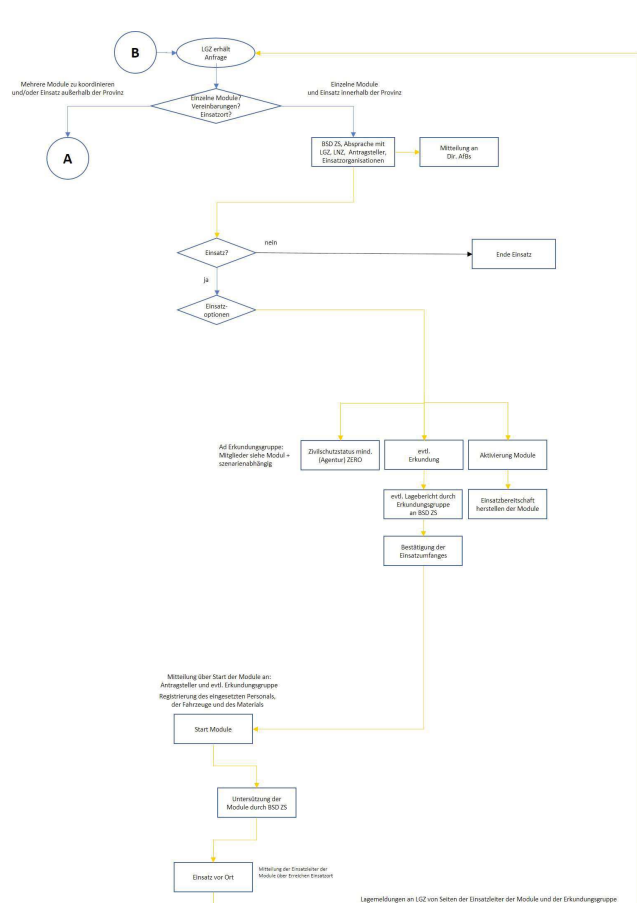
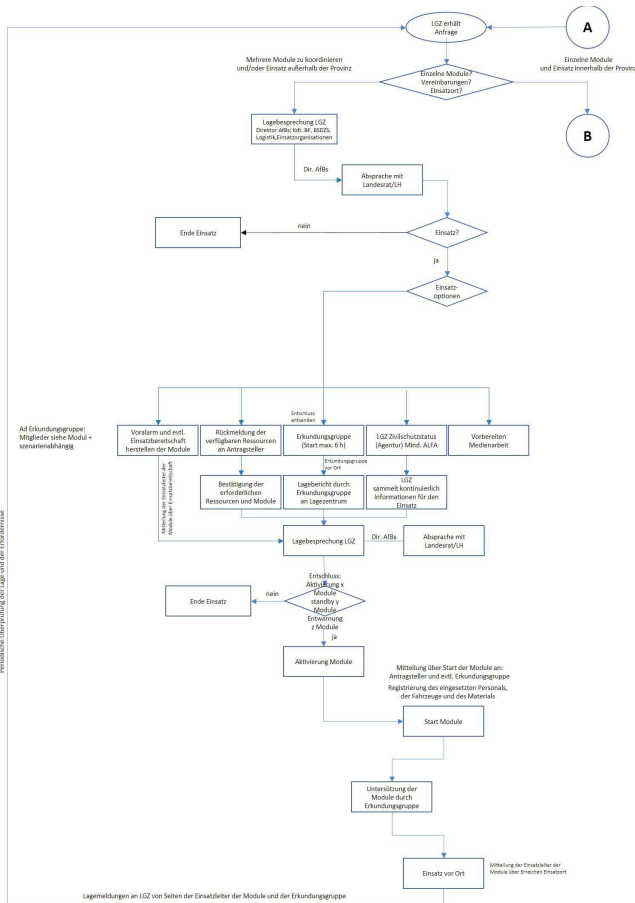


BACK TO TOP

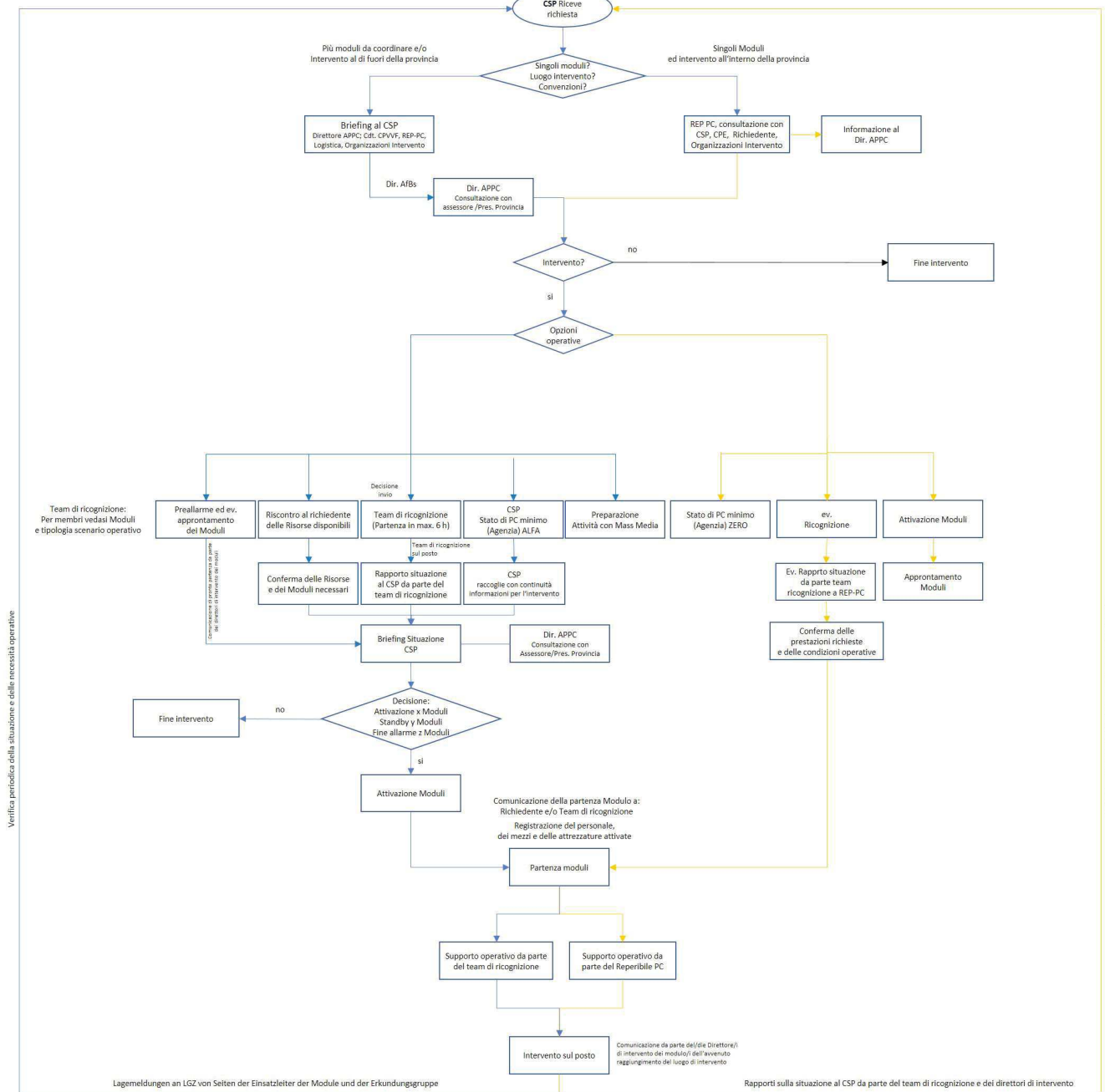


**Fall A: Mehrere Module zu koordinieren und/oder Einsatz außerhalb der Provinz**

**Fall B: Einzelne Module und Einsatz innerhalb der Provinz**



BACK TO TOP



Verifica periodica della situazione e delle necessità operative

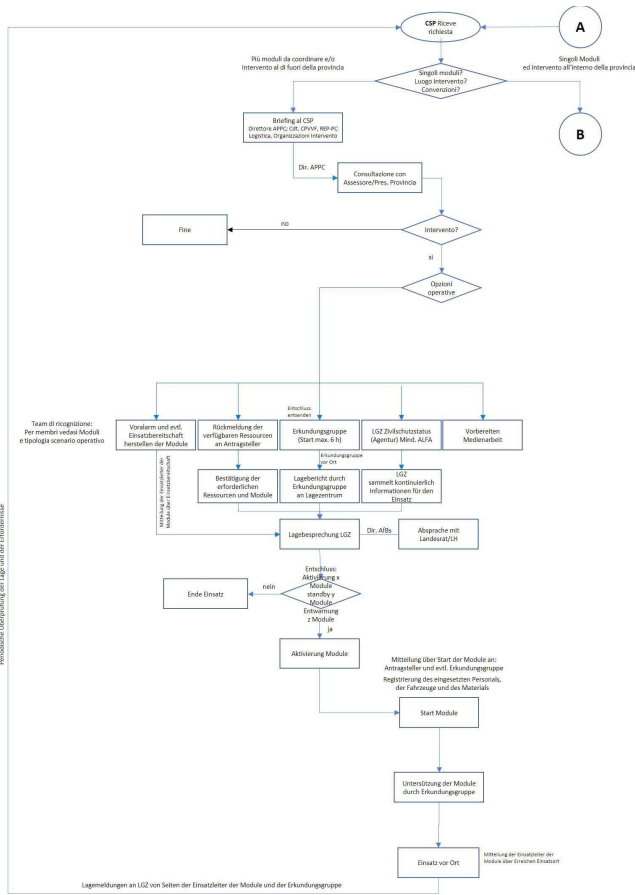
Verifica periodica della situazione e delle necessità operative

BACK TO TOP



**Caso A: Più moduli da coordinare e/o intervento al di fuori della provincia**

**Caso B: Singoli Moduli ed intervento all'interno della provincia**



Periodiche Überprüfung der Lage und der Einsatzkräfte

Verifica periodica della situazione e delle risorse operative

Leggimonten an LGZ von Seiten der Einsatzleiter der Module und der Erkundungsgruppe

Beschluss der Landesregierung Nr. 2561 vom 15.06.1998, Errichtung der Fachdienst des Katastrophenhilfsdienstes  
 Agentur für Bevölkerungsschutz - Konzept Camp250

Deliberazione Giunta Provinciale - 15.06.1998, Nr. 2561 - Istituzione delle unità specializzate del servizio protezione calamità  
 Agenzia per la protezione civile - Concetto Camp250

BACK TO TOP



## A.4.1.5 Operative Einrichtungen in staatlicher Zuständigkeit - Strutture operative di competenza statale

VER. 1.0 24-ago-2023 PUBLIC

### Carabinieri



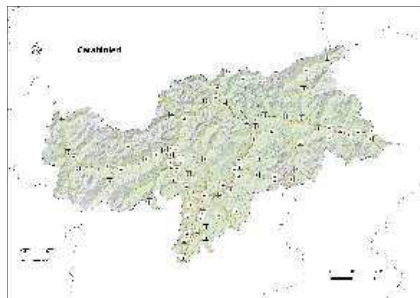
### Carabinieri

**Standorte:** Zivilschutzbrowser <https://maps.civis.bz.it/>

Ordnungskräfte Carabinieri

**Homepage:** <https://www.carabinieri.it/>

<https://www.carabinieri.it/in-vostro-aiuto/informazioni/dove-siamo>



**Sedi:** Browser protezione civile <https://maps.civis.bz.it/>

Forze dell'ordine Carabinieri

**Homepage:** <https://www.carabinieri.it/>

<https://www.carabinieri.it/in-vostro-aiuto/informazioni/dove-siamo>

### Polizei



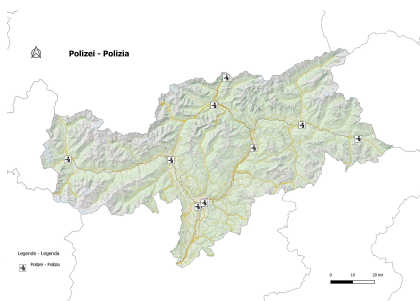
### Polizia

**Standorte:** Zivilschutzbrowser <https://maps.civis.bz.it/>

Ordnungskräfte Polizei

**Homepage:** <https://www.poliziadistato.it/>

[https://questure.poliziadistato.it/servizio/dovesiamo?  
\\_qf\\_dovesiamo\\_q=&v=1&guid\\_questura=5730dc9d14d51471461177&grafica=1&Submit=Cerca](https://questure.poliziadistato.it/servizio/dovesiamo?_qf_dovesiamo_q=&v=1&guid_questura=5730dc9d14d51471461177&grafica=1&Submit=Cerca)



**Sedi:** Browser protezione civile <https://maps.civis.bz.it/>

Forze dell'ordine Polizia

**Homepage:** <https://www.poliziadistato.it/>

[https://questure.poliziadistato.it/servizio/dovesiamo?  
\\_qf\\_dovesiamo\\_q=&v=1&guid\\_questura=5730dc9d14d51471461177&grafica=1&Submit=Cerca](https://questure.poliziadistato.it/servizio/dovesiamo?_qf_dovesiamo_q=&v=1&guid_questura=5730dc9d14d51471461177&grafica=1&Submit=Cerca)

### Finanzpolizei



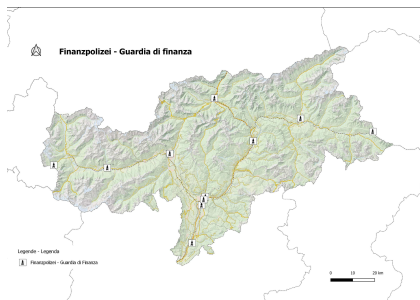
### Guardia di Finanza

**Standorte:** Zivilschutzbrowser <https://maps.civis.bz.it/>

Ordnungskräfte Finanzpolizei

**Homepage:** <https://www.gdf.gov.it/it>

<https://www.gdf.gov.it/it/reparti-del-corpo>



**Sedi:** Browser protezione civile <https://maps.civis.bz.it/>

Forze dell'ordine Guardia di Finanza

**Homepage:** <https://www.gdf.gov.it/it>

<https://www.gdf.gov.it/it/reparti-del-corpo>



## A.4.2 Mitwirkende - Soggetti concorrenti

VER. 1.0 24-ago-2023 PUBLIC

Die Mitwirkende des Zivilschutzsystems der Provinz, sind unten aufgeführt. In jedem Unterabschnitt werden Referenzen, Daten und nützliche Informationen zu der jeweiligen Kategorie gesammelt.

Di seguito sono elencati i soggetti concorrenti del sistema di protezione civile provinciale. In ciascuna sottosezione vengono raccolti i riferimenti, dati ed indicazioni utili della categoria specifica.

---

### *4.2.1 Forschungseinrichtungen, Universitäten und Kompetenzzentren*

### *4.2.1 Enti di ricerca, università e centri di competenza*

---

### *4.2.2 Kammern und Berufsverbände*

### *4.2.2 Ordini professionali ed associazioni di categoria*

---

### *4.2.3 Unternehmen öffentlichen Rechts und der Privatwirtschaft*

### *4.2.3 Aziende pubbliche e private*

---

### *4.2.4 Öffentliche Verwaltung und sonstige öffentliche Körperschaften*

### *4.2.4 La pubblica amministrazione ed altri enti pubblici*

---

### *4.2.5 Ehrenamtliche Dienste und lokale Nicht-Zivilschutz-Vereine/-Verbände*

### *4.2.5 Volontariato ed associazioni non di protezione civile del territorio*

---

### *4.2.6 Spontane Hilfe und externe Unterstützung*

### *4.2.6 Aiuto spontaneo e supporto esterno*

---



## 4.2.1 Forschungseinrichtungen, Universitäten und Kompetenzzentren - Enti di ricerca, università e centri di competenza

VER. 1.0 24-ago-2023 PUBLIC

### *4.2.1 Forschungseinrichtungen, Universitäten und Kompetenzzentren*

### *4.2.1 Enti di ricerca, università e centri di competenza*

Dieser Anhang enthält die Liste der Mitwirkenden dieser Kategorie mit Hinweisen auf Vereinbarungen, Verträge oder andere Formen der Zusammenarbeit im Rahmen der Zivilschutzaktivitäten und wird von der Agentur für Bevölkerungsschutz erstellt/aktualisiert, sobald der Landeszivilschutzplan genehmigt wurde.

In questo allegato viene riportato l'elenco dei soggetti concorrenti di questa categoria, con riferimenti ad accordi, contratti o altre forme di collaborazione nell'ambito delle attività di protezione civile formalizzate, e viene compilato/aggiornato da parte dell'Agenzia per la Protezione civile una volta approvato il piano provinciale di protezione civile.

4.2 Mitwirkende - Soggetti Concorrenti

4.2 Mitwirkende - Soggetti Concorrenti

---

[Back to A.4.2 Mitwirkende - Soggetti concorrenti](#)





## 4.2.2 Kammern und Berufsverbände - Ordini professionali ed associazioni di categoria

VER. 1.0 24-ago-2023 PUBLIC

### *4.2.2 Kammern und Berufsverbände*

### *4.2.2 Ordini professionali ed associazioni di categoria*

Dieser Anhang enthält die Liste der Mitwirkenden dieser Kategorie mit Hinweisen auf Vereinbarungen, Verträge oder andere Formen der Zusammenarbeit im Rahmen der Zivilschutzaktivitäten und wird von der Agentur für Bevölkerungsschutz erstellt/aktualisiert, sobald der Landeszivilschutzplan genehmigt wurde.

In questo allegato viene riportato l'elenco dei soggetti concorrenti di questa categoria, con riferimenti ad accordi, contratti o altre forme di collaborazione nell'ambito delle attività di protezione civile formalizzate, e viene compilato/aggiornato da parte dell'Agenzia per la Protezione civile una volta approvato il piano provinciale di protezione civile.

### 4.2 Mitwirkende - Soggetti Concorrenti

### 4.2 Mitwirkende - Soggetti Concorrenti

---

[Back to A.4.2 Mitwirkende - Soggetti concorrenti](#)



## 4.2.3 Unternehmen öffentlichen Rechts und der Privatwirtschaft - Aziende pubbliche e private

VER. 1.0 24-ago-2023 PUBLIC

### *4.2.3 Unternehmen öffentlichen Rechts und der Privatwirtschaft*

### *4.2.3 Aziende pubbliche e private*

Dieser Anhang enthält die Liste der Mitwirkenden dieser Kategorie mit Hinweisen auf Vereinbarungen, Verträge oder andere Formen der Zusammenarbeit im Rahmen der Zivilschutzaktivitäten und wird von der Agentur für Bevölkerungsschutz erstellt/aktualisiert, sobald der Landeszivilschutzplan genehmigt wurde.

In questo allegato viene riportato l'elenco dei soggetti concorrenti di questa categoria, con riferimenti ad accordi, contratti o altre forme di collaborazione nell'ambito delle attività di protezione civile formalizzate, e viene compilato/aggiornato da parte dell'Agenzia per la Protezione civile una volta approvato il piano provinciale di protezione civile.

4.2 Mitwirkende - Soggetti Concorrenti

4.2 Mitwirkende - Soggetti Concorrenti

---

[Back to A.4.2 Mitwirkende - Soggetti concorrenti](#)



## 4.2.4 Öffentliche Verwaltung und sonstige öffentliche Körperschaften - La pubblica amministrazione ed altri enti pubblici

VER. 1.0 24-ago-2023 PUBLIC

### *4.2.4 Öffentliche Verwaltung und sonstige öffentliche Körperschaften*

### *4.2.4 La pubblica amministrazione ed altri enti pubblici*

Dieser Anhang enthält die Liste der Mitwirkenden dieser Kategorie mit Hinweisen auf Vereinbarungen, Verträge oder andere Formen der Zusammenarbeit im Rahmen der Zivilschutzaktivitäten und wird von der Agentur für Bevölkerungsschutz erstellt/aktualisiert, sobald der Landeszivilschutzplan genehmigt wurde.

In questo allegato viene riportato l'elenco dei soggetti concorrenti di questa categoria, con riferimenti ad accordi, contratti o altre forme di collaborazione nell'ambito delle attività di protezione civile formalizzate, e viene compilato/aggiornato da parte dell'Agenzia per la Protezione civile una volta approvato il piano provinciale di protezione civile.

4.2 Mitwirkende - Soggetti Concorrenti

4.2 Mitwirkende - Soggetti Concorrenti

---

[Back to A.4.2 Mitwirkende - Soggetti concorrenti](#)



## 4.2.5 Ehrenamtliche Dienste und lokale Nicht-Zivilschutz-Vereine/-Verbände - Volontariato ed associazioni non di protezione civile del territorio

VER. 1.0 24-ago-2023 PUBLIC

### *4.2.5 Ehrenamtliche Dienste und lokale Nicht-Zivilschutz-Vereine/-Verbände*

### *4.2.5 Volontariato ed associazioni non di protezione civile del territorio*

Dieser Anhang enthält die Liste der Mitwirkenden dieser Kategorie mit Hinweisen auf Vereinbarungen, Verträge oder andere Formen der Zusammenarbeit im Rahmen der Zivilschutzaktivitäten und wird von der Agentur für Bevölkerungsschutz erstellt/aktualisiert, sobald der Landeszivilschutzplan genehmigt wurde.

In questo allegato viene riportato l'elenco dei soggetti concorrenti di questa categoria, con riferimenti ad accordi, contratti o altre forme di collaborazione nell'ambito delle attività di protezione civile formalizzate, e viene compilato/aggiornato da parte dell'Agenzia per la Protezione civile una volta approvato il piano provinciale di protezione civile.

4.2 Mitwirkende - Soggetti Concorrenti

4.2 Mitwirkende - Soggetti Concorrenti

---

[Back to A.4.2 Mitwirkende - Soggetti concorrenti](#)



## 4.2.6 Spontane Hilfe und externe Unterstützung - Aiuto spontaneo e supporto esterno

VER. 1.0 24-ago-2023 PUBLIC

### *4.2.6 Spontane Hilfe und externe Unterstützung*

### *4.2.6 Aiuto spontaneo e supporto esterno*

Dieser Anhang enthält Richtlinien und andere Dokumente oder Instrumente für die Verwaltung der Ressourcen im Bereich der spontanen Hilfe, die von der Agentur für Bevölkerungsschutz zu erstellen sind, sobald der Katastrophenschutzplan der Provinz genehmigt ist.

In questo allegato vengono riportate le linee guida ed altra documentazione o strumenti per la gestione di risorse nell'ambito dell'aiuto spontaneo, da elaborare a cura dell'Agenzia per la Protezione civile una volta approvato il piano provinciale di protezione civile.

### 4.2 Mitwirkende - Soggetti Concorrenti

### 4.2 Mitwirkende - Soggetti Concorrenti

---

[Back to A.4.2 Mitwirkende - Soggetti concorrenti](#)



## A.4.3 Flächen und Gebäude für den Notfall - Aree e Strutture per l'emergenza

VER. 1.0 24-ago-2023 PUBLIC

- A.4.3.1 Flächen und Gebäude für den Notfall auf Landesebene - Aree e strutture per l'emergenza di interesse provinciale
  - Landesbereitstellungsräume (LBSR) - Aree di Ammassamento Soccorsi Provinciali (AASP)
  - Landesnotunterkünfte (LNUK) - Aree e Strutture di Ricovero Provinciali (ASRP)
  - Hubschrauber-/Flugzeuglandeplätze - Elisuperfici/Aviosuperfici
  - Logistische Stützpunkte - Punti logistici
  - Zufahrtswege - Vie di accesso
- A.4.3.2 Flächen und Gebäude auf Gemeindeebene - Aree e strutture di competenza comunale
- A.4.3.3 Landesführungs- und -kontrollstellen - I Centri di comando e controllo provinciali



### A.4.3.1 Flächen und Gebäude für den Notfall auf Landesebene - Aree e strutture per l'emergenza di interesse provinciale

VER. 1.0 24-ago-2023 PUBLIC

- Landesbereitstellungsräume (LBSR) - Aree di Ammassamento Soccorsi Provinciali (AASP)
- Landesnotunterkünfte (LNUK) - Aree e Strutture di Ricovero Provinciali (ASRP)
- Hubschrauber-/Flugzeuglandeplätze - Elisuperfici/Aviosuperfici
- Logistische Stützpunkte - Punti logistici
- Zufahrtswege - Vie di accesso





**Landesbereitstellungsräume (LBSR) - Aree di Ammassamento Soccorsi Provinciali (AASP)**

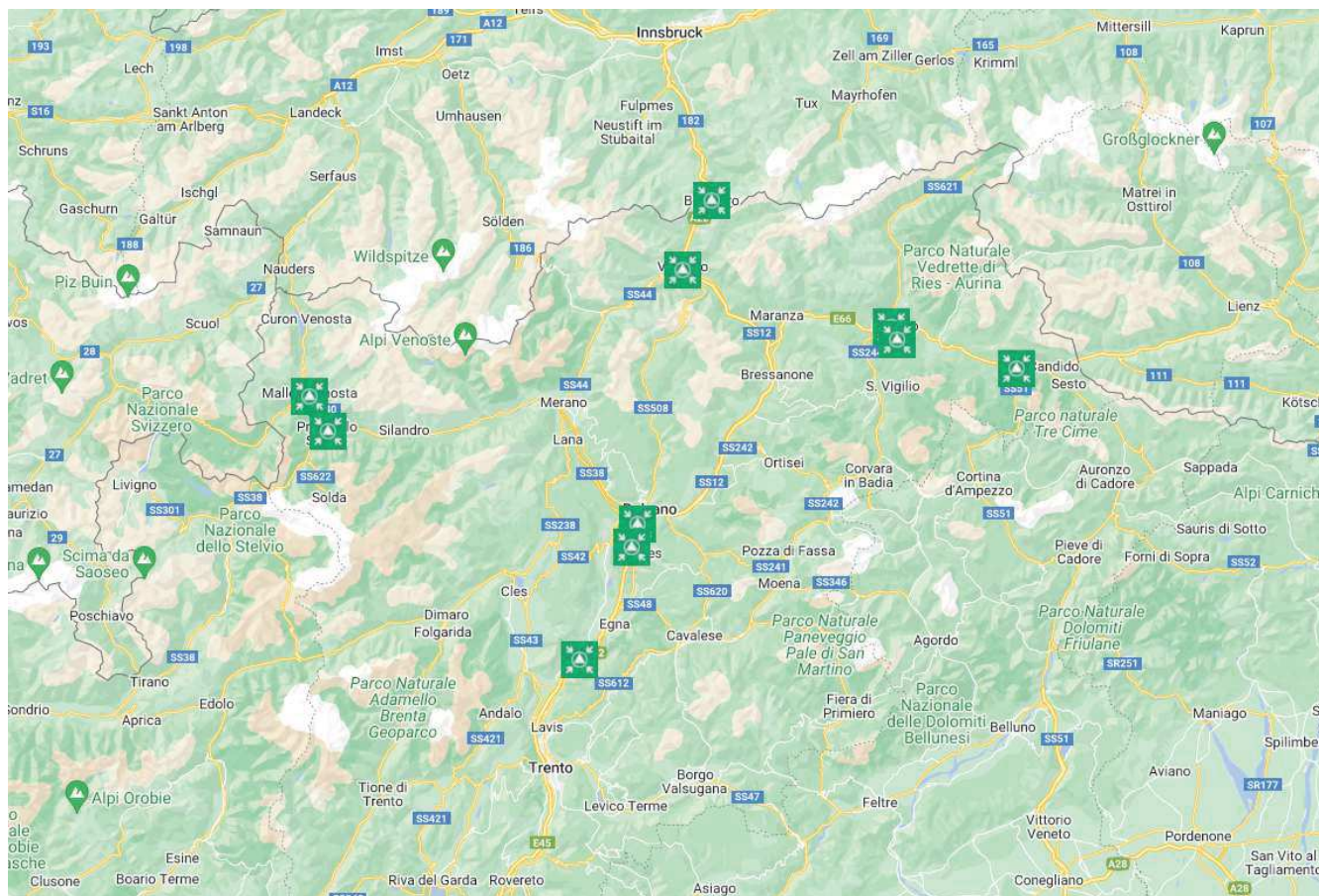
VER. 1.0 24-ago-2023 PUBLIC

Landesbereitstellungsräume

(LBSR)

Aree di Ammassamento Soccorsi Provinciali

(AASP)



Zone	Nr.	Bezeichnung	Maplink (Google)	Gemeinde	Ortschaft	Datenblatt
Zona	N.	Denominazione	Link Mappa (Google)	Comune	Località	Scheda
SÜDTIROL	1	<b>Bozen Süd</b>  <b>Bolzano Sud</b>	<a href="https://www.google.com/maps/d/u/3/edit?hl=it&amp;mid=1U_RYGgEMGXFOAy17xYqlj1k9NOjn6J8j&amp;ll=46.46404038331313%2C11.307048048105344&amp;z=15">https://www.google.com/maps/d/u/3/edit?hl=it&amp;mid=1U_RYGgEMGXFOAy17xYqlj1k9NOjn6J8j&amp;ll=46.46404038331313%2C11.307048048105344&amp;z=15</a>	Bozen Bolzano	Bozen Süd Bolzano Sud	LBSR-AASP 01.pdf
	2	<b>Bozen Pfatten</b>  <b>Bolzano Vadena</b>	<a href="https://www.google.com/maps/d/u/3/edit?hl=it&amp;mid=1U_RYGgEMGXFOAy17xYqlj1k9NOjn6J8j&amp;ll=46.44793694905488%2C11.307048048105344&amp;z=15">https://www.google.com/maps/d/u/3/edit?hl=it&amp;mid=1U_RYGgEMGXFOAy17xYqlj1k9NOjn6J8j&amp;ll=46.44793694905488%2C11.307048048105344&amp;z=15</a>	Pfatten Vadena	Safety Park	LBSR-AASP 02.pdf
	3	<b>Salurn-Aichholz</b>	<a href="https://www.google.com/maps/d/u/3/edit?hl=it&amp;mid=1U_RYGgEMGXFOAy17xYqlj1k9NOjn6J8j&amp;ll=46.24888325576255%2C11.192627992669486&amp;z=15">https://www.google.com/maps/d/u/3/edit?hl=it&amp;mid=1U_RYGgEMGXFOAy17xYqlj1k9NOjn6J8j&amp;ll=46.24888325576255%2C11.192627992669486&amp;z=15</a>	Salurn		



		Salorno-Roverè		Salorno	Caccia-Dominioni Kaserne  Caserma Caccia Dominioni	LBSR-AASP 03.pdf
N O R D	4	Sterzing Vipiteno	<a href="https://www.google.com/maps/d/u/3/edit?hl=it&amp;mid=1U_RYGgEMGXFOAy17xYqlj1k9NOjn6J8j&amp;ll=46.88896514237764%2C11.427429274560609&amp;z=15">https://www.google.com/maps/d/u/3/edit?hl=it&amp;mid=1U_RYGgEMGXFOAy17xYqlj1k9NOjn6J8j&amp;ll=46.88896514237764%2C11.427429274560609&amp;z=15</a>	Sterzing, Freienfeld  Vipiteno, Campo di Trens	Sadobre  Sterzing Stadt	LBSR-AASP 04.pdf
	5	Brenner Brennero	<a href="https://www.google.com/maps/d/u/3/edit?hl=it&amp;mid=1U_RYGgEMGXFOAy17xYqlj1k9NOjn6J8j&amp;ll=46.9983966741993%2C11.4967990176674&amp;z=15">https://www.google.com/maps/d/u/3/edit?hl=it&amp;mid=1U_RYGgEMGXFOAy17xYqlj1k9NOjn6J8j&amp;ll=46.9983966741993%2C11.4967990176674&amp;z=15</a>	Brenner  Brennero	Brenner  Brennero	LBSR-AASP 05.pdf
O S T  E S T	6	Bruneck- Stegen  Brunico- Stegona	<a href="https://www.google.com/maps/d/u/3/edit?hl=it&amp;mid=1U_RYGgEMGXFOAy17xYqlj1k9NOjn6J8j&amp;ll=46.79378040409141%2C11.908263336370851&amp;z=15">https://www.google.com/maps/d/u/3/edit?hl=it&amp;mid=1U_RYGgEMGXFOAy17xYqlj1k9NOjn6J8j&amp;ll=46.79378040409141%2C11.908263336370851&amp;z=15</a>	Bruneck  Brunico	Stegen  Stegona	LBSR-AASP 06.pdf
	7	Bruneck- Reischach  Brunico- Riscone	<a href="https://www.google.com/maps/d/u/3/edit?hl=it&amp;mid=1U_RYGgEMGXFOAy17xYqlj1k9NOjn6J8j&amp;ll=46.78126265555908%2C11.937703262518312&amp;z=15">https://www.google.com/maps/d/u/3/edit?hl=it&amp;mid=1U_RYGgEMGXFOAy17xYqlj1k9NOjn6J8j&amp;ll=46.78126265555908%2C11.937703262518312&amp;z=15</a>	Bruneck  Brunico	Reischach  Riscone	LBSR-AASP 07.pdf
	8	Toblach Dobbiaco	<a href="https://www.google.com/maps/d/u/3/edit?hl=it&amp;mid=1U_RYGgEMGXFOAy17xYqlj1k9NOjn6J8j&amp;ll=46.72581034371463%2C12.226219968261717&amp;z=15">https://www.google.com/maps/d/u/3/edit?hl=it&amp;mid=1U_RYGgEMGXFOAy17xYqlj1k9NOjn6J8j&amp;ll=46.72581034371463%2C12.226219968261717&amp;z=15</a>	Toblach  Dobbiaco	Flugplatz  Aviosuperficie	LBSR-AASP 08.pdf
W E S T  O V E S T	9	Prad am Stilfserjoch  Prato allo Stelvio	<a href="https://www.google.com/maps/d/u/3/edit?hl=it&amp;mid=1U_RYGgEMGXFOAy17xYqlj1k9NOjn6J8j&amp;ll=46.623946339297845%2C10.588789031707734&amp;z=15">https://www.google.com/maps/d/u/3/edit?hl=it&amp;mid=1U_RYGgEMGXFOAy17xYqlj1k9NOjn6J8j&amp;ll=46.623946339297845%2C10.588789031707734&amp;z=15</a>	Prad am Stilfserjoch  Prato allo Stelvio	Sportzone  Zona Sportiva	LBSR-AASP 09.pdf
	10	Mals Malles	<a href="https://www.google.com/maps/d/u/3/edit?hl=it&amp;mid=1U_RYGgEMGXFOAy17xYqlj1k9NOjn6J8j&amp;ll=46.66001031226148%2C10.56939129611203&amp;z=15">https://www.google.com/maps/d/u/3/edit?hl=it&amp;mid=1U_RYGgEMGXFOAy17xYqlj1k9NOjn6J8j&amp;ll=46.66001031226148%2C10.56939129611203&amp;z=15</a>	Mals  Malles	Sportzentrum Sportwell  Centro Sportivo Sportwell	LBSR-AASP 10.pdf

[https://drive.google.com/open?id=1U\\_RYGgEMGXFOAy17xYqlj1k9NOjn6J8j&usp=sharing](https://drive.google.com/open?id=1U_RYGgEMGXFOAy17xYqlj1k9NOjn6J8j&usp=sharing)  
[https://drive.google.com/open?id=1U\\_RYGgEMGXFOAy17xYqlj1k9NOjn6J8j&usp=sharing](https://drive.google.com/open?id=1U_RYGgEMGXFOAy17xYqlj1k9NOjn6J8j&usp=sharing)

[https://www.google.com/maps/d/u/3/edit?hl=it&mid=1U\\_RYGgEMGXFOAy17xYqlj1k9NOjn6J8j&ll=46.58956806018886%2C11.183215016303961&z=10](https://www.google.com/maps/d/u/3/edit?hl=it&mid=1U_RYGgEMGXFOAy17xYqlj1k9NOjn6J8j&ll=46.58956806018886%2C11.183215016303961&z=10)





**Landesnotunterkünfte (LNUK) - Aree e Strutture di Ricovero Provinciali (ASRP)**

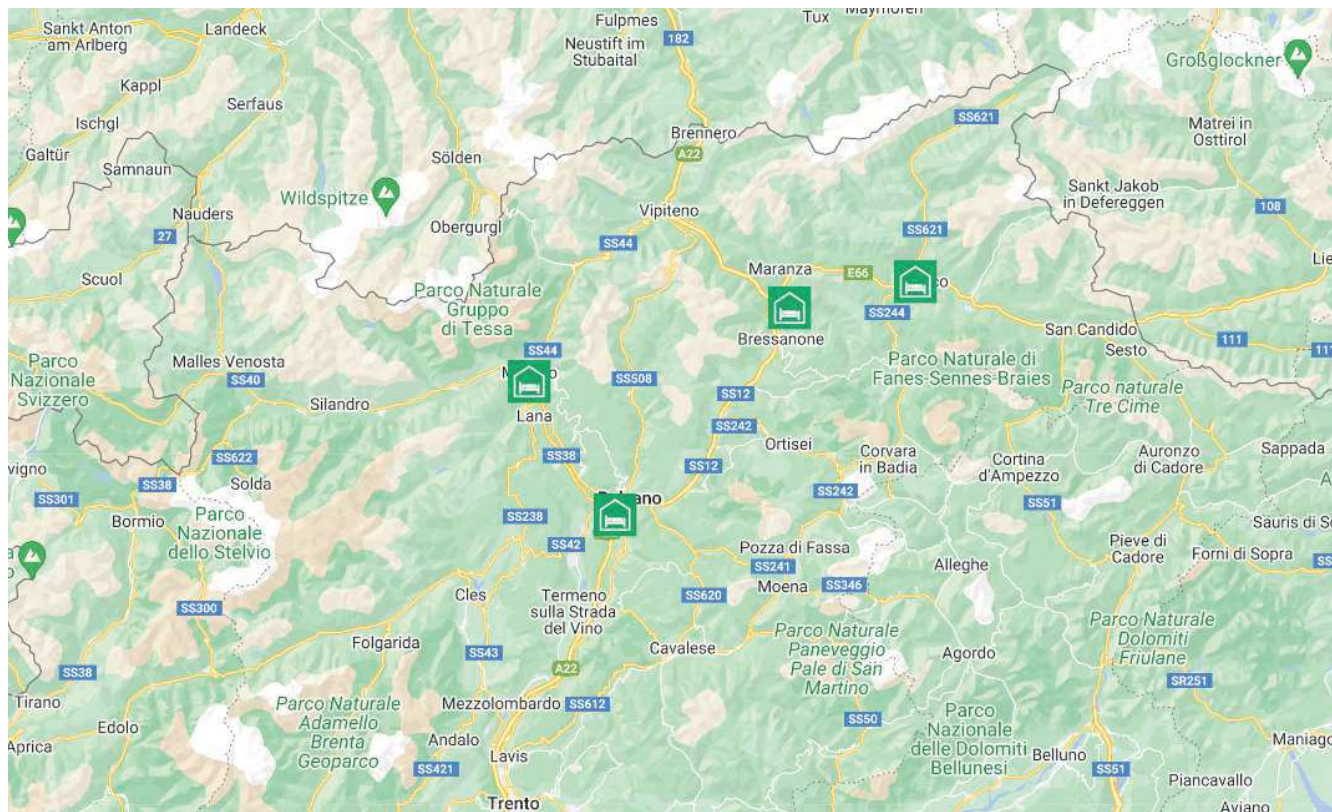
VER. 1.0 24-ago-2023 PUBLIC

Landesnotunterkünfte

(LNUK)

Aree e Strutture di Ricovero Provinciali

(ASRP)



Zo ne	N r.	Bezeichn ung	Maplink (Google)	Gem einde	Ortsch aft	Datenbla tt
Zo na	N.	Denomina zione	Link Mappa (Google)	Com une	Località	Scheda
SÜD SUD	1	Bozen Süd Bolzano Sud	<a href="https://www.google.com/maps/d/u/6/edit?hl=it&amp;mid=14jlagGmbc8rRokEdsIOfJDuADBNZgqw&amp;ll=46.47232878897107%2C11.326368723240558&amp;z=17">https://www.google.com/maps/d/u/6/edit?hl=it&amp;mid=14jlagGmbc8rRokEdsIOfJDuADBNZgqw&amp;ll=46.47232878897107%2C11.326368723240558&amp;z=17</a>	Bozen Bolzano	Bozen Süd Bolzano Sud	LNUK-ASRP 01.pdf
OV EST W EST	2	Meran Kasernen Merano Caserme	<a href="https://www.google.com/maps/d/u/6/edit?hl=it&amp;mid=14jlagGmbc8rRokEdsIOfJDuADBNZgqw&amp;ll=46.65743527941312%2C11.150979164763854&amp;z=16">https://www.google.com/maps/d/u/6/edit?hl=it&amp;mid=14jlagGmbc8rRokEdsIOfJDuADBNZgqw&amp;ll=46.65743527941312%2C11.150979164763854&amp;z=16</a>	Meran Merano	Untermais Maia Bassa	LNUK-ASRP 02.pdf
EST OST	3	Bruneck Stegen Brunico Stegona	<a href="https://www.google.com/maps/d/u/6/edit?hl=it&amp;mid=14jlagGmbc8rRokEdsIOfJDuADBNZgqw&amp;ll=46.79327900034647%2C11.922021331318318&amp;z=15">https://www.google.com/maps/d/u/6/edit?hl=it&amp;mid=14jlagGmbc8rRokEdsIOfJDuADBNZgqw&amp;ll=46.79327900034647%2C11.922021331318318&amp;z=15</a>	Bruneck Brunico	Stegen Stegona	LNUK-ASRP 03.pdf
N O RD	4	Natz Ex NATO Areal	<a href="https://www.google.com/maps/d/u/6/edit?hl=it&amp;mid=14jlagGmbc8rRokEdsIOfJDuADBNZgqw&amp;ll=46.76120590358033%2C11.653992266663757&amp;z=15">https://www.google.com/maps/d/u/6/edit?hl=it&amp;mid=14jlagGmbc8rRokEdsIOfJDuADBNZgqw&amp;ll=46.76120590358033%2C11.653992266663757&amp;z=15</a>	Natz Naz	EX NATO Areal	LNUK-ASRP 04.pdf



	<b>Naz Ex areale NATO</b>			<b>Areale EX NATO</b>	
--	-----------------------------------	--	--	-------------------------------	--

<https://www.google.com/maps/d/u/6/edit?mid=14jlagGmbc8rRokEdsIOFJDuADBNZgqw&usp=sharing>

<https://www.google.com/maps/d/viewer?mid=14jlagGmbc8rRokEdsIOFJDuADBNZgqw&ll=46.64186409807293%2C11.47629572422459&z=9>

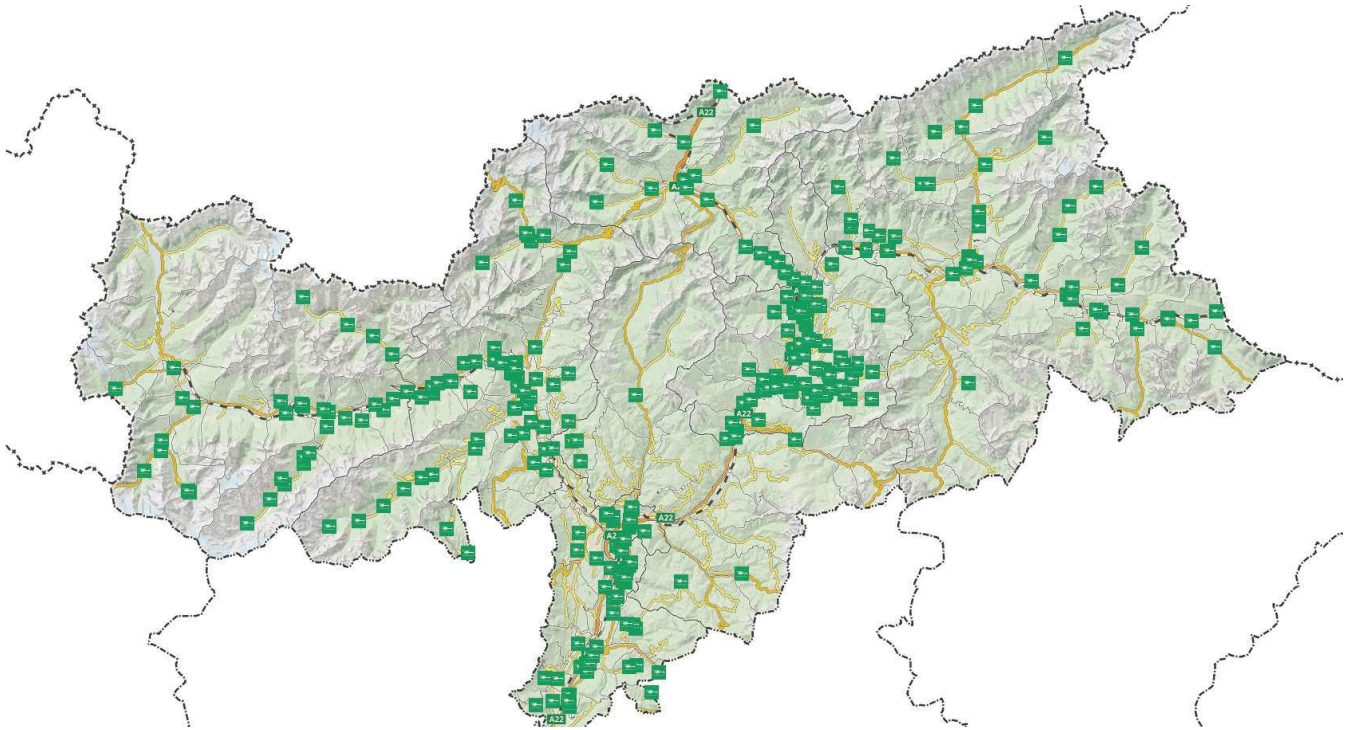


## Hubschrauber-/Flugzeuglandeplätze - Elisuperfici/Aviosuperfici

VER. 1.0 24-ago-2023 PUBLIC

Hubschrauber-/Flugzeuglandeplätze

Elisuperfici/Aviosuperfici



Liste Hubschrauberlandeplätze - Lista Elisuperfici (Excel)



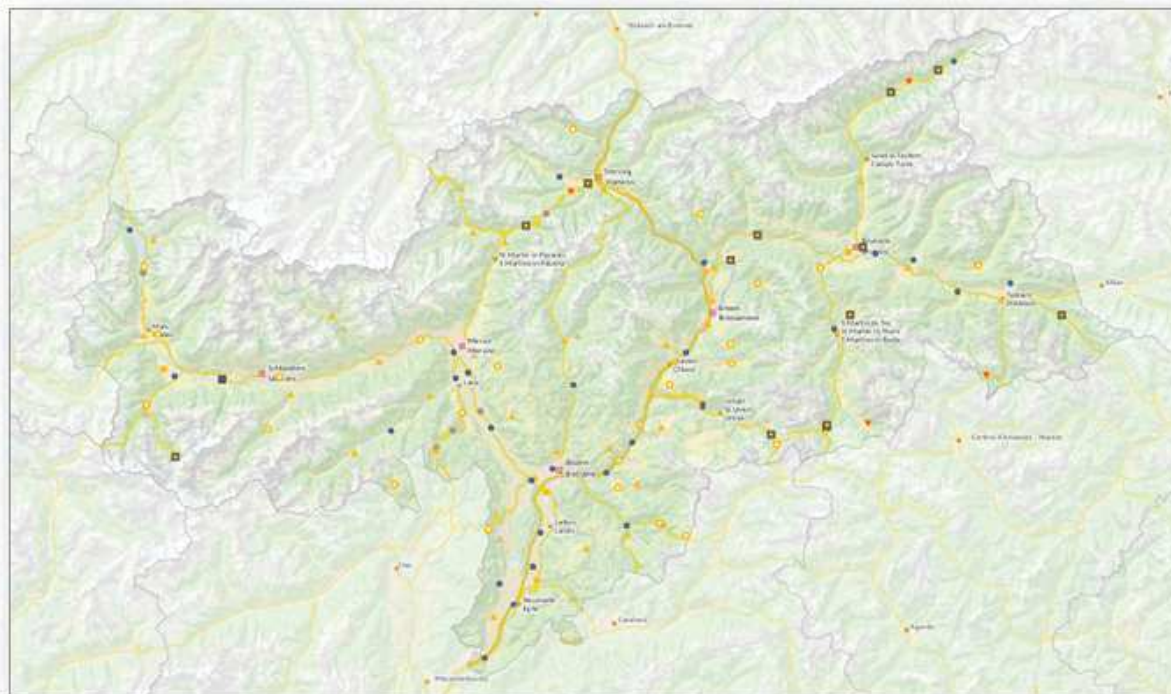


## Logistische Stützpunkte - Punti logistici

VER. 1.0 24-ago-2023 PUBLIC

Logistische Stützpunkte

Punti logistici



Liste Logistische Stützpunkte - Lista Punti logistici (Excel)



## Zufahrtswege - Vie di accesso

VER. 1.0 24-ago-2023 PUBLIC

### Zufahrtswege

### Vie di accesso

### Verkehrsanbindung

Die Zufahrt in die Provinz Bozen ist auf folgenden Wegen möglich (in Klammern das Nachbargebiet):

- **Norden:**
  - SS12 und A22 Brennerpass (Tirol - A) | 47°00'19.4"N 11°30'30.4"E | 47.005377, 11.508447
- **Nordwesten:**
  - SS40 Reschenpass (Tirol - A) | 46°50'52.1"N 10°30'19.4"E | 46.847796, 10.505394
  - SS44 Timmelsjoch (Tirol - A) | 46°54'18.0"N 11°05'52.1"E | 46.904988, 11.097813
- **Nordosten:**
  - LS44 Staller Sattel (Tirol - A) | 46°53'15.9"N 12°12'00.0"E | 46.887761, 12.200000
- **Osten:**
  - SS49 Winnebach (Tirol - A) | 46°44'26.0"N 12°22'13.8"E | 46.740545, 12.370508
  - SS52 Kreuzbergpass (Prov. Belluno) | 46°39'20.9"N 12°25'13.8"E | 46.655810, 12.420503
  - SS51 Im Gemärk und SS48 bis (Prov. Belluno) | 46°37'14.7"N 12°11'04.3"E | 46.620752, 12.184515
- **Südosten:**
  - SS244 Campolongo-Pass (prov. Belluno) | 46°31'15.0"N 11°52'25.7"E | 46.520827, 11.873802
  - SS242 Sellajoch/Jëuf de Sela (Prov. Trient) | 46°30'32.2"N 11°45'26.6"E | 46.508954, 11.757399
  - SS241 Karepass (Prov. Trient) | 46°24'15.8"N 11°36'31.1"E | 46.404399, 11.608630
  - SS620 Lavazèjoch (Prov. Trient) | 46°21'15.8"N 11°29'34.0"E | 46.354388, 11.492770
  - SS48 San-Lugano-Pass (Prov. Trient) | 46°18'37.5"N 11°23'49.4"E | 46.310416, 11.397052
- **Südwesten:**
  - SS42 Mendelpass (Prov. Trient) | 46°25'00.4"N 11°12'26.9"E | 46.416763, 11.207463
  - LS238 Gampenpass – St.Felix (Prov. Trient) | 46°31'37.4"N 11°06'38.3"E | 46.527060, 11.110626
  - LS86, LS71 Laurein (Prov. Trient) | 46°27'16.7"N 11°03'43.1"E | 46.454639, 11.061971
- **Westen:**
  - SS38 Stilsfer Joch (Prov. Sondrio) | 46°31'45.8"N 10°27'08.0"E | 46.529376, 10.452232
  - SS41 Taufers im Münstertal (Kanton Graubünden - CH) | 46°38'08.9"N 10°27'32.7"E | 46.635801, 10.459069
- **Süden:**
  - SS12 und A22 Salurn a.d.W. (Prov. Trient) | 46°14'17.2"N 11°11'26.3"E | 46.238099, 11.190640
  - LS21, LS14 Salurn a.d.W. (Prov. Trient) | 46°15'02.5"N 11°11'21.3"E | 46.250698, 11.189252

Einige der angegebenen Straßen sind Gebirgsstraßen und unterliegen saisonalen Sperrungen, sodass vor allem die folgenden Straßen als Eintrittspunkte genutzt werden:

- Nord: SS12 und A22 Brennerpass (Tirol - A) | 47°00'19.4"N 11°30'30.4"E | 47.005377, 11.508447
- Osten: SS49 Winnebach (Tirol - A) | 46°44'26.0"N 12°22'13.8"E | 46.740545, 12.370508
- Westen: SS40 Reschenpass (Tirol - A) | 46°50'52.1"N 10°30'19.4"E | 46.847796, 10.505394

### Accessibilità stradale

L'accessibilità stradale alla provincia di Bolzano è possibile attraverso le seguenti tratte (tra parentesi il territorio confinante):

- **A nord:**
  - SS12 ed A22 Passo del Brennero (Tirol - A) | 47°00'19.4"N 11°30'30.4"E | 47.005377, 11.508447
- **A nord-ovest:**
  - SS40 Passo Resia (Tirol - A) | 46°50'52.1"N 10°30'19.4"E | 46.847796, 10.505394
  - SS44 bis Passo Rombo (Tirol - A) | 46°54'18.0"N 11°05'52.1"E | 46.904988, 11.097813
- **A nord-est:**
  - SP44 Passo Stalle (Tirol - A) | 46°53'15.9"N 12°12'00.0"E | 46.887761, 12.200000
- **A est:**
  - SS49 Prato alla Drava (Tirol - A) | 46°44'26.0"N 12°22'13.8"E | 46.740545, 12.370508
  - SS52 Passo Monte Croce Comelico (prov. Belluno) | 46°39'20.9"N 12°25'13.8"E | 46.655810, 12.420503
  - SS51 Passo Cima Banche (prov. Belluno) e SS48 bis | 46°37'14.7"N 12°11'04.3"E | 46.620752, 12.184515
- **A sud-est:**
  - SS244 Passo di Campolongo (prov. Belluno) | 46°31'15.0"N 11°52'25.7"E | 46.520827, 11.873802
  - SS242 Passo Sella/Jëuf de Sela (prov. Trento) | 46°30'32.2"N 11°45'26.6"E | 46.508954, 11.757399
  - SS241 Passo di Costalunga (prov. Trento) | 46°24'15.8"N 11°36'31.1"E | 46.404399, 11.608630
  - SS620 Passo Lavazè (prov. Trento) | 46°21'15.8"N 11°29'34.0"E | 46.354388, 11.492770
  - SS48 Passo San Lugano (prov. Trento) | 46°18'37.5"N 11°23'49.4"E | 46.310416, 11.397052
- **A sud-ovest:**
  - SS42 Passo Mendola (prov. Trento) | 46°25'00.4"N 11°12'26.9"E | 46.416763, 11.207463
  - SP238 Passo Palade – San Felice (prov. Trento) | 46°31'37.4"N 11°06'38.3"E | 46.527060, 11.110626
  - SP86, SP71 Lauregno (prov. Trento) | 46°27'16.7"N 11°03'43.1"E | 46.454639, 11.061971
- **A ovest:**
  - SS38 Passo dello Stelvio (prov. Sondrio) | 46°31'45.8"N 10°27'08.0"E | 46.529376, 10.452232
  - SS41 Passo Tubre (Cantone Grigioni - CH) | 46°38'08.9"N 10°27'32.7"E | 46.635801, 10.459069
- **A sud:**
  - SS12 ed A22 Salorno s.s.d.v. (prov. Trento) | 46°14'17.2"N 11°11'26.3"E | 46.238099, 11.190640
  - SP21, SP14 Salorno s.s.d.v. (prov. Trento) | 46°15'02.5"N 11°11'21.3"E | 46.250698, 11.189252

Delle tratte stradali indicate diverse presentano chiusure stagionali profili altimetrici o limitazioni legate alla natura montuosa dell'infrastruttura, per cui solo i seguenti tratti risultano essere preferenziali per l'accesso alla provincia:

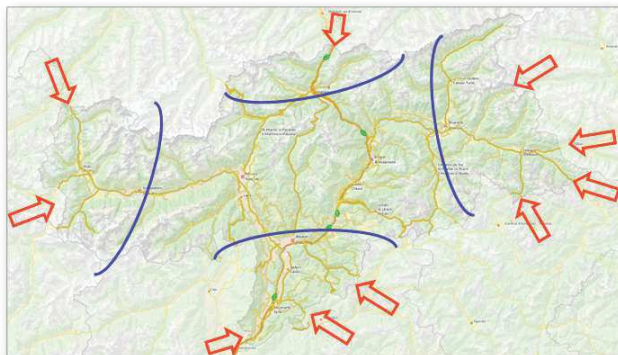
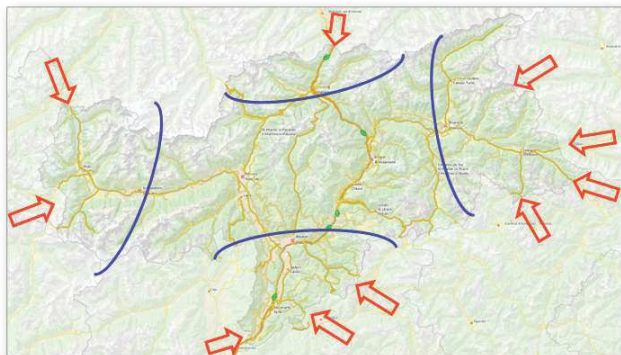
- Nord: SS12 ed A22 Passo del Brennero (Tirol - A) | 47°00'19.4"N 11°30'30.4"E | 47.005377, 11.508447
- Est: SS49 Prato alla Drava (Tirol - A) | 46°44'26.0"N 12°22'13.8"E | 46.740545, 12.370508





- Süden: SS12 und A22 Salurn a.d.W. (Prov. Aut. Trento) | 46°14'17.2"N 11°11'26.3"E | 46.238099, 11.190640

- Ovest: SS40 Passo Resia (Tirolo - A) | 46°50'52.1"N 10°30'19.4"E | 46.847796, 10.505394
- Sud: SS12 ed A22 Salorno s.s.d.v. (Prov. Aut. Trento) | 46°14'17.2"N 11°11'26.3"E | 46.238099, 11.190640



## A.4.3.2 Flächen und Gebäude auf Gemeindeebene - Aree e strutture di competenza comunale

VER. 1.0 24-ago-2023 PUBLIC

*4.3.2 Flächen und Gebäude auf Gemeindeebene*

*4.3.2 Aree e strutture di competenza comunale*

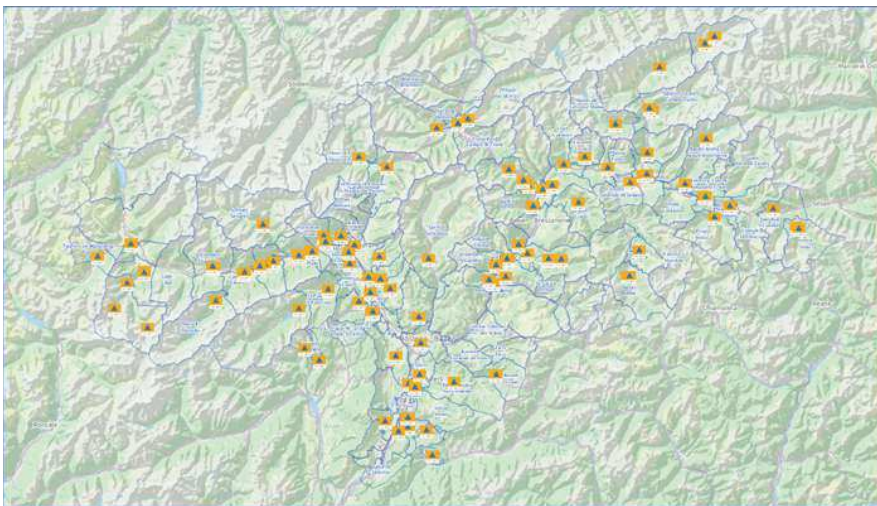
Einstieg Zivilschutzbrowser(nur registrierte Benutzer)  
<https://maps.civis.bz.it/>

Accesso Browser Protezione civile (solo utenti registrati)  
<https://maps.civis.bz.it/>

Kontext Zivilschutzplanung Flächen und Gebäude für den  
Notfall

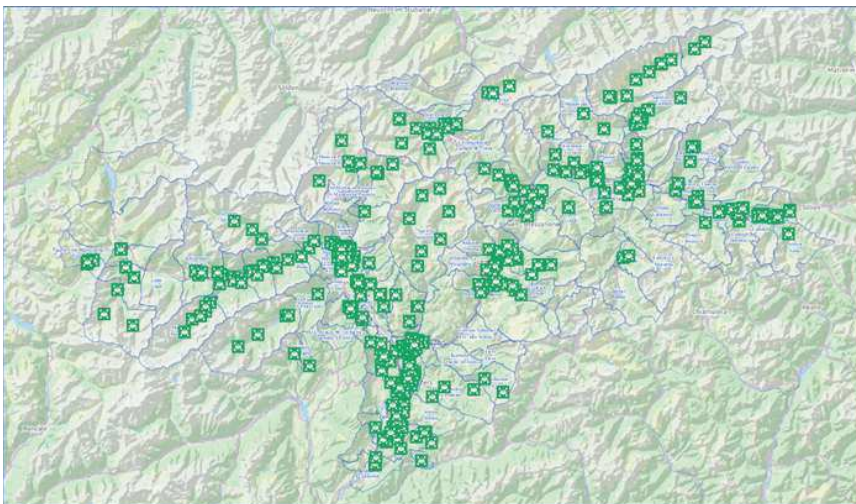
Contesto piani di protezione civile Aree e strutture per  
l'emergenza

### *Centri Operativi Comunali - Gemeindefeuerstellen*



[export.kml](#) - [export.xlsx](#)

### *Aree di raccolta - Sammelplätze*

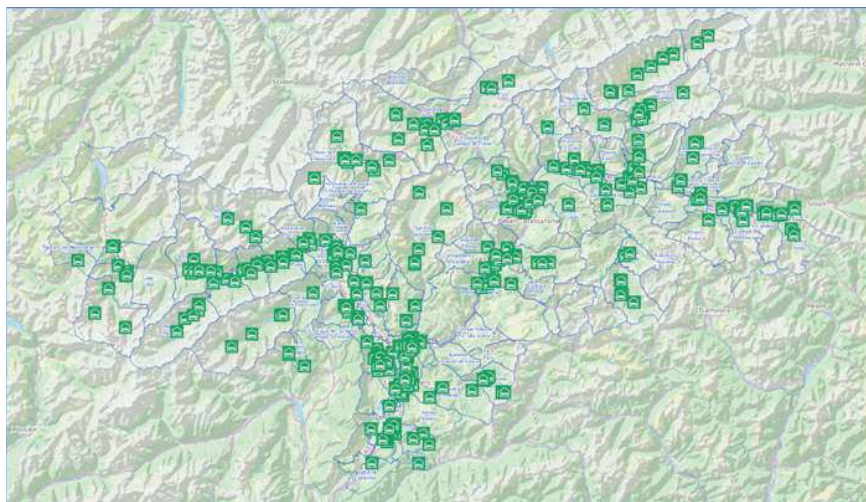


[export.kml](#) - [export.xlsx](#)



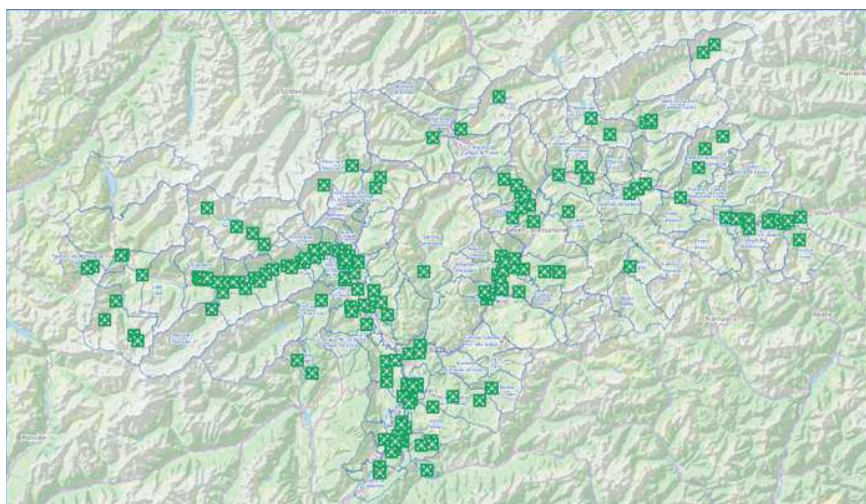


*Aree e strutture di ricovero - Notunterkünfte*



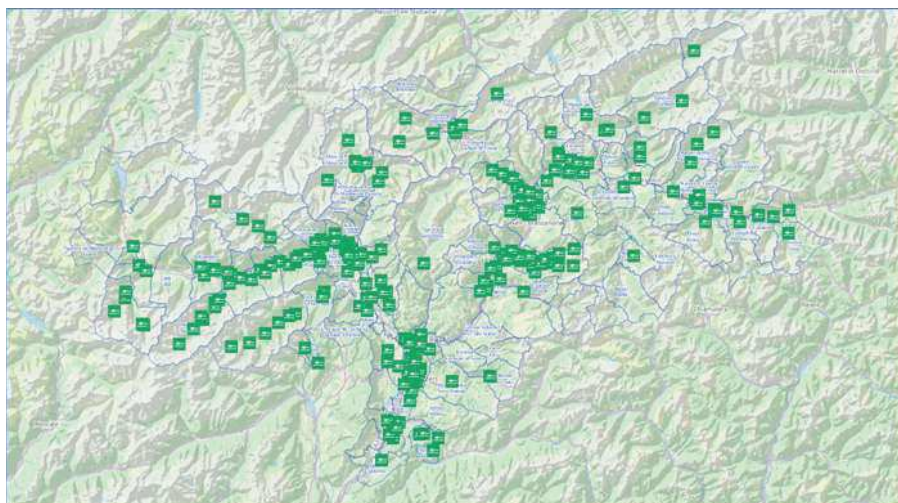
**export.kml - export.xlsx**

*Aree di ammassamento soccorsi - Bereitstellungsräume*



**export.kml - export.xlsx**

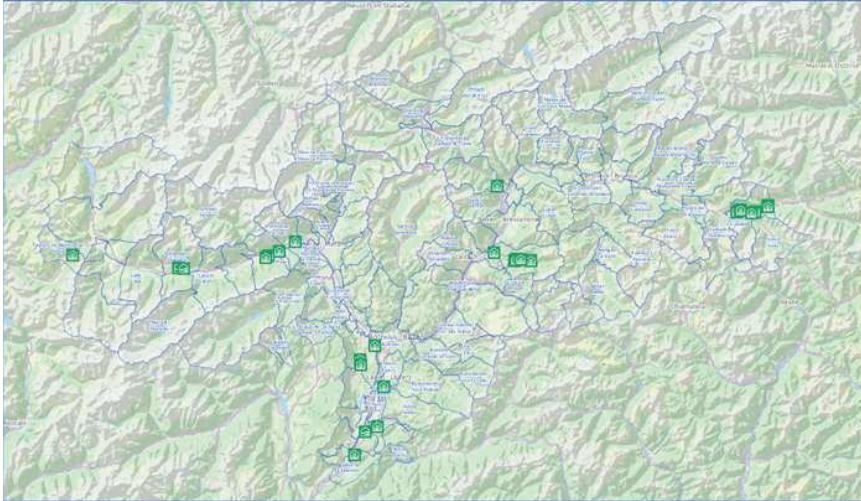
*Avio ed elisuperfici - Landeplätze*



**export.kml - export.xlsx**



*Depositi - Lager*



[export.kml](#) - [export.xlsx](#)

---



### A.4.3.3 Landesführungs- und -kontrollstellen - I Centri di comando e controllo provinciali

VER. 1.0 24-ago-2023 PUBLIC

#### 4.3.3 Landesführungs- und -kontrollstellen

#### 4.3.3 Centri di comando e controllo provinciali

#### 24-Stunden-Kontaktstelle für Katastrophenschutzaktivitäten - Punto di contatto h24 in provincia per le attività di protezione civile

Bezeichnung - Denominazione	Adresse - Indirizzo	UTM x,y
Einsatzzentrale Berufsfeuerwehr Bozen (EZ-BFBZ)	DRUSUSALLEE 116, 39100 Bozen	677861,307
Centrale Operativa Vigili del Fuoco Permanenti Bolzano (CO-CPVVF)	VIALE DRUSO 116, 39100 Bolzano	5151619,68

#### Landesführungsstelle für Katastrophenschutzaktivitäten - Sala operativa di riferimento in provincia per le attività di protezione civile

Bezeichnung - Denominazione	Adresse - Indirizzo	UTM x,y
Landeslagezentrum (LGZ)	DRUSUSALLEE 116, 39100 Bozen	677861,307
Centro Situazioni Provinciale (CSP)	VIALE DRUSO 116, 39100 Bolzano	5151619,68

#### Zentralen und Leitstellen auf Landesebene – Centrali e Centri di comando a livello provinciale

Bezeichnung - Denominazione	Adresse - Indirizzo	UTM x,y
Einsatzzentrale Berufsfeuerwehr Bozen (EZ-BFBZ)	DRUSUSALLEE 116, 39100 Bozen	677861,307
Centrale Operativa Vigili del Fuoco Permanenti Bolzano (CO-CPVVF)	VIALE DRUSO 116, 39100 Bolzano	5151619,68
Landesnotrufzentrale (LNZ)	DRUSUSALLEE 116, 39100 Bozen	677861,307
Centrale Provinciale di Emergenza (CPE)	VIALE DRUSO 116, 39100 Bolzano	5151619,68
Landeswarnzentrum (LWZ)	DRUSUSALLEE 116, 39100 Bozen	677861,307
Centro Funzionale Provinciale (CFP)	VIALE DRUSO 116, 39100 Bolzano	5151619,68
Einheitliche Notrufzentrale 112 (ENZ)	DRUSUSALLEE 116, 39100 Bozen	677861,307
Centrale Unica di Emergenza 112 (CUE)	VIALE DRUSO 116, 39100 Bolzano	5151619,68
Verkehrsmeldezentrale (VMZ)	DRUSUSALLEE 116, 39100 Bozen	677861,307
Centrale Viabilità Provinciale (CVP)	VIALE DRUSO 116, 39100 Bolzano	5151619,68
Regierungskommissariat (RGK)	PRINZ-EUGEN-ALLEE 11, 39100 Bozen	679495,954
Commissariato del Governo (CdG)	VIALE P. E. DI SAVOIA 11, 39100 Bolzano	5152887,88
Hochwasserdienst (HWD)	CESARE-BATTISTI-STRASSE 23, 39100 Bozen	679491,277
Servizio di Piena (SDP)	VIA CESARE BATTISTI 23, 39100 Bolzano	5152309,44
Landesleitstelle (LLS)	DRUSUSALLEE 116, 39100 Bozen	677861,307
Centro Operativo Provinciale (COP)	VIALE DRUSO 116, 39100 Bolzano	5151619,68
Landeseinsatzzentrale (LEZ)	BRAUEREISTRASSE 18, 39018 Terlan	670613,074
Centrale Provinciale di Intervento	VIA BIRRERIA 18, 39018 Terlan	5158647,47





*Zentralen und Leitstellen des nationalen Zivilschutzes im Lande – Centrali e Centri Operativi della Protezione Civile Nazionale in Provincia*

Bezeichnung - Denominazione	Adresse - Indirizzo	UTM x,y
SITZ DES EVT. "Di.Coma.C" IM LANDE (Beim Sitz der Landesleitstelle)	DRUSUSALLEE 116, 39100 Bozen	677861,307
SEDE DI EV. "Di.Coma.C" IN PROVINCIA (c/o Centro Operativo Provinciale)	VIALE DRUSO 116, 39100 Bolzano	5151619,68

*Zentralen auf Bezirksebene – Centrali a livello distrettuale*

Bezeichnung - Denominazione	Adresse - Indirizzo	UTM x,y
Bezirkseinsatzzentrale 1 - Bozen	BRAUEREISTRASSE 18, 39018 Terlan	670613,074
Centrale Distrettuale di Intervento 1 - Bolzano	VIA BIRRERIA 18, 39018 Terlan	5158647,47
Bezirkseinsatzzentrale 2 - Meran	GIACOMO-LEOPARDI-STRASSE 34, 39012 Meran	664933,47
Centrale Distrettuale di Intervento 2 - Merano	VIA G. LEOPARDI 34, 39012 Merano	5170488,44
Bezirkseinsatzzentrale 3 - Untervinschgau	HOLZBRUGGWEG 3, 39028 Schlanders	636020,857
Centrale Distrettuale di Intervento 3 - Bassa Val Venosta	VIA PONTE DI LEGNO 3, 39028 Silandro	5165181,86
Bezirkseinsatzzentrale 4 - Obervinschgau	STAATSSTRASSE 27, 39024 Mals	618048,27
Centrale Distrettuale di Intervento 4 - Alta Val Venosta	VIA NAZIONALE 27, 39024 Malles Venosta	5171535,97
Bezirkseinsatzzentrale 5 - Brixen-Eisacktal	DANTESTRASSE 10, 39042 Brixen	702673,959
Centrale Distrettuale di Intervento 5 - Bressanone-Valle Isarco	VIA DANTE 10, 39042 Bressanone	5177150,05
Bezirkseinsatzzentrale 6 - Wipptal-Sterzing	JAUFENSTRASSE 1, 39049 Sterzing	685581,911
Centrale Distrettuale di Intervento 6 - Alta Valle Isarco	VIA GIOVO 1, 39049 Vipiteno	5195936,28
Bezirkseinsatzzentrale 7 - Unterpustertal	DANTESTRASSE 16 A, 39031 Bruneck	724762,791
Centrale Distrettuale di Intervento 7 - Bassa Val Pusteria	VIA DANTE 16A, 39031 Brunico	5186902,66
Bezirkseinsatzzentrale 8 - Oberpustertal	HAUPTSTRASSE 2, 39035 Welsberg	736875,269
Centrale Distrettuale di Intervento 8 - Alta Val Pusteria	VIA PRINCIPALE 2, 39035 Monguelfo	5183011,81
Bezirkseinsatzzentrale 9 - Unterland	BOZNER STRASSE 95, 39044 Neumarkt	675231,195
Centrale Distrettuale di Intervento 9 - Bassa Atesina	VIA BOLZANO 95, 39044 Egna	5132369,79

*Agentur für Bevölkerungsschutz – Agenzia per la Protezione civile*

Bezeichnung - Denominazione	Adresse - Indirizzo	UTM x,y
Direktion Agentur für Bevölkerungsschutz (AFBS)	DRUSUSALLEE 116, 39100 Bozen	677861,307
Direzione Agenzia per la Protezione civile (APPC)	VIALE DRUSO 116, 39100 Bolzano	5151619,68

**Anmerkung:** Variable Kontaktdaten der hier angeführten Funktionen und Strukturen werden im Sinne der Bestimmungen zum Schutz von personenbezogenen Daten und der Digitalisierung der öffentlichen Verwaltung in der jeweiligen Kontaktdatenbank und im Zivilschutzbrowser laufend aktualisiert.

**Nota:** I dati di contatto variabili di tutte le funzioni e strutture ivi elencate sono mantenuti aggiornati nella rispettiva banca dati di contatto e nel Browser della Protezione Civile in conformità con le disposizioni sulla protezione dei dati personali e digitalizzazione della pubblica amministrazione.